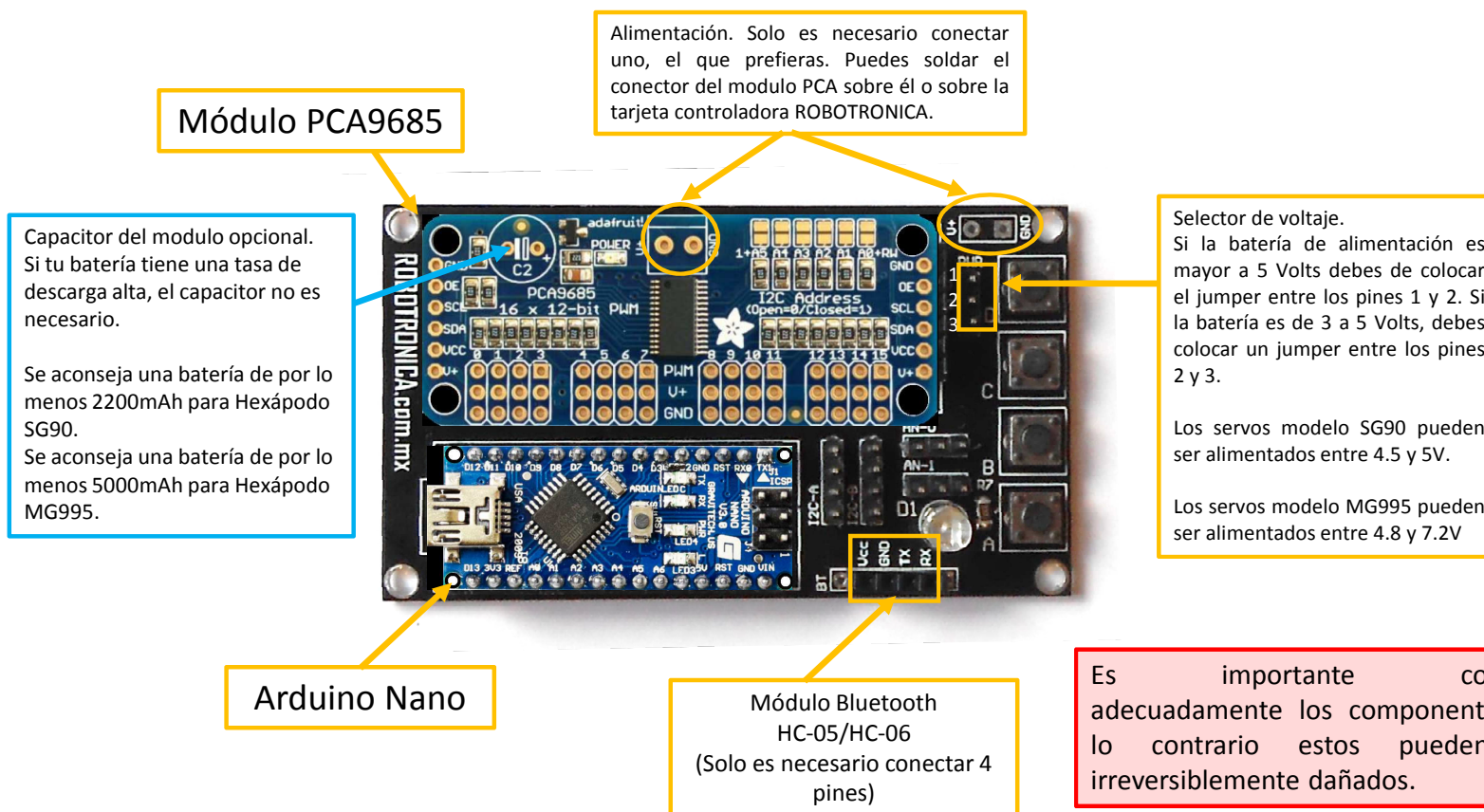


CONTROLADORA SERVOS PARA ARDUINO NANO V1.0



Alimentación. Solo es necesario conectar uno, el que prefieras. Puedes soldar el conector del modulo PCA sobre él o sobre la tarjeta controladora ROBOTRONICA.

Conexión a servos.
Cable café -> GND
Cable rojo V+
Cable naranja a PWM.

(ver imagen de numeración de servos)

Servo número 1 conectar en canal 0.

Servo número 2 conectar en canal 1.

Servo número 3 conectar en canal 2.

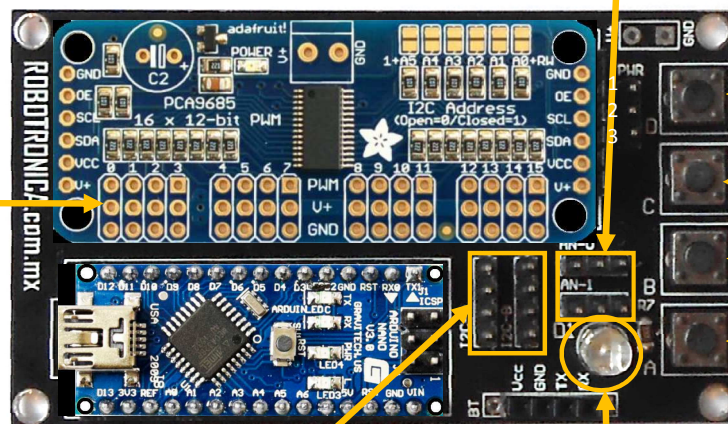
Y así sucesivamente.

Conexión a canales analógicos
AN0 - VCC - GND
AN1 - VCC - GND

Botones de entrada de uso general.

Botón A en D9
Botón B en D10
Botón C en D11
Botón D en D12

De las entradas digitales.



Conexión a I2C

- SDA
- SCL
- VCC
- GND

LED RGB para uso general.
Color rojo en D8
Color verde en D7
Color azul en D6